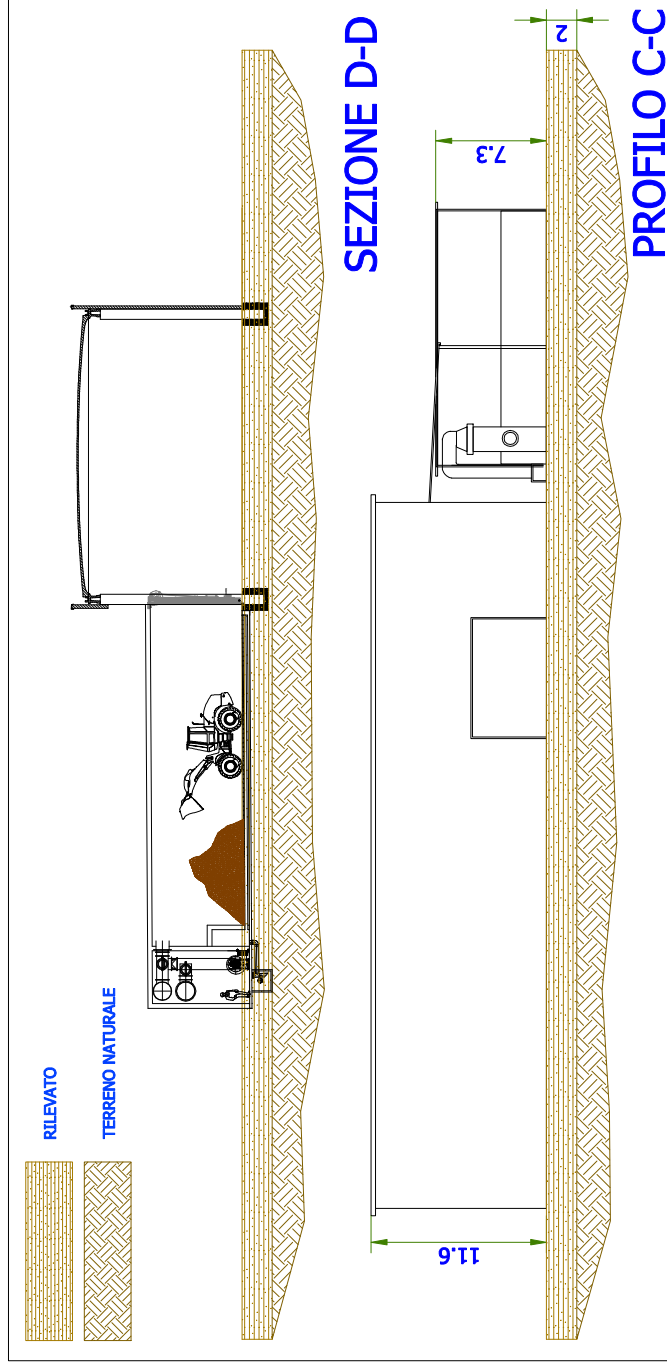
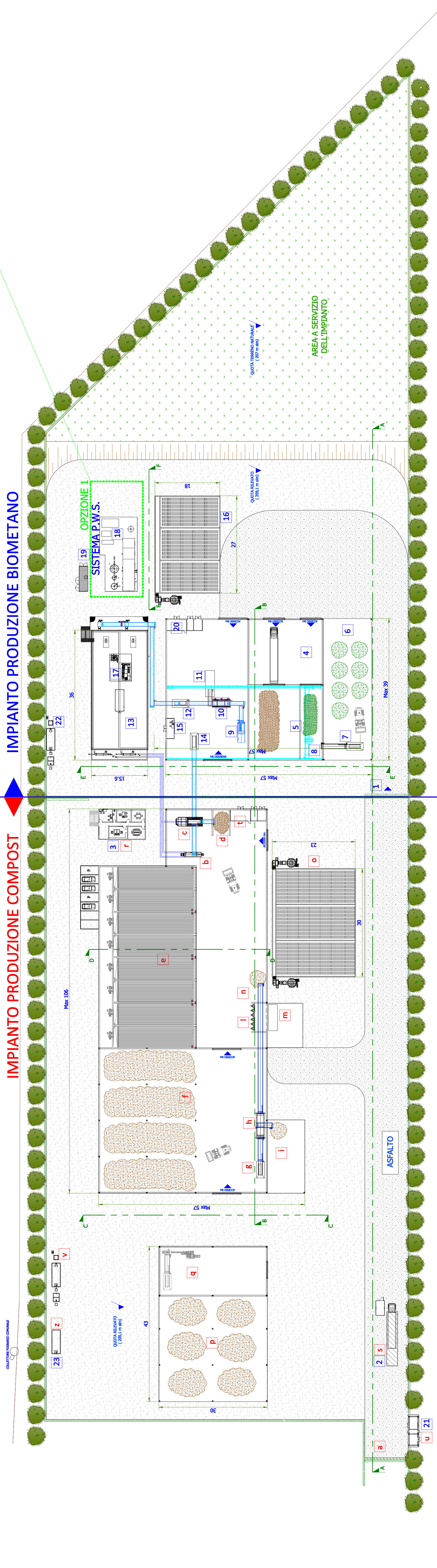
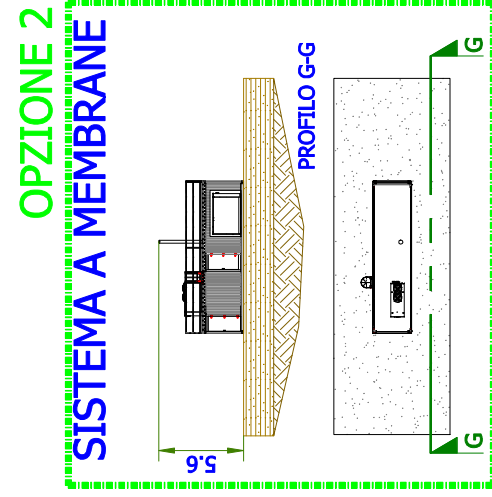
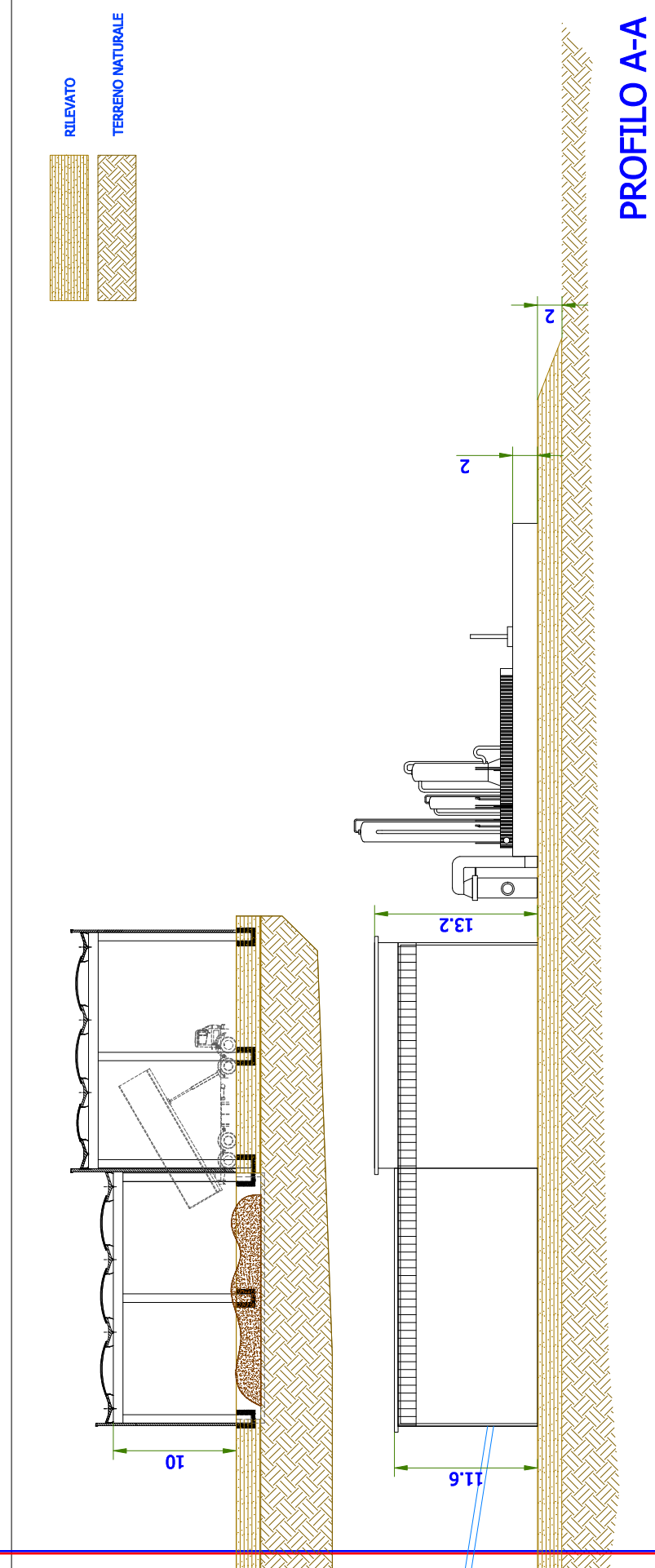
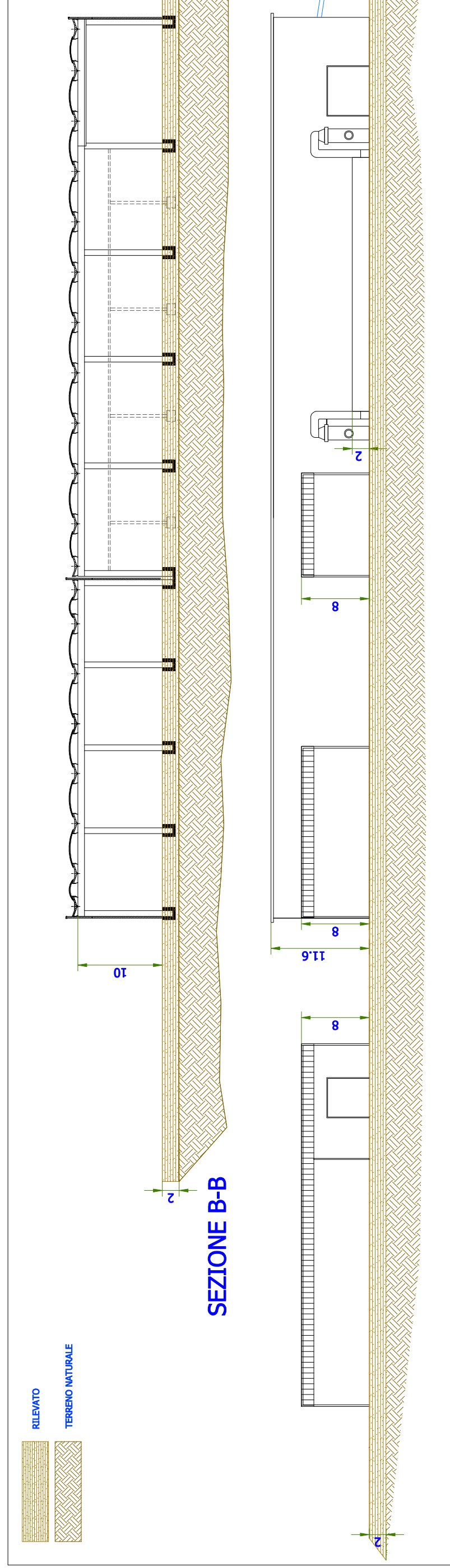
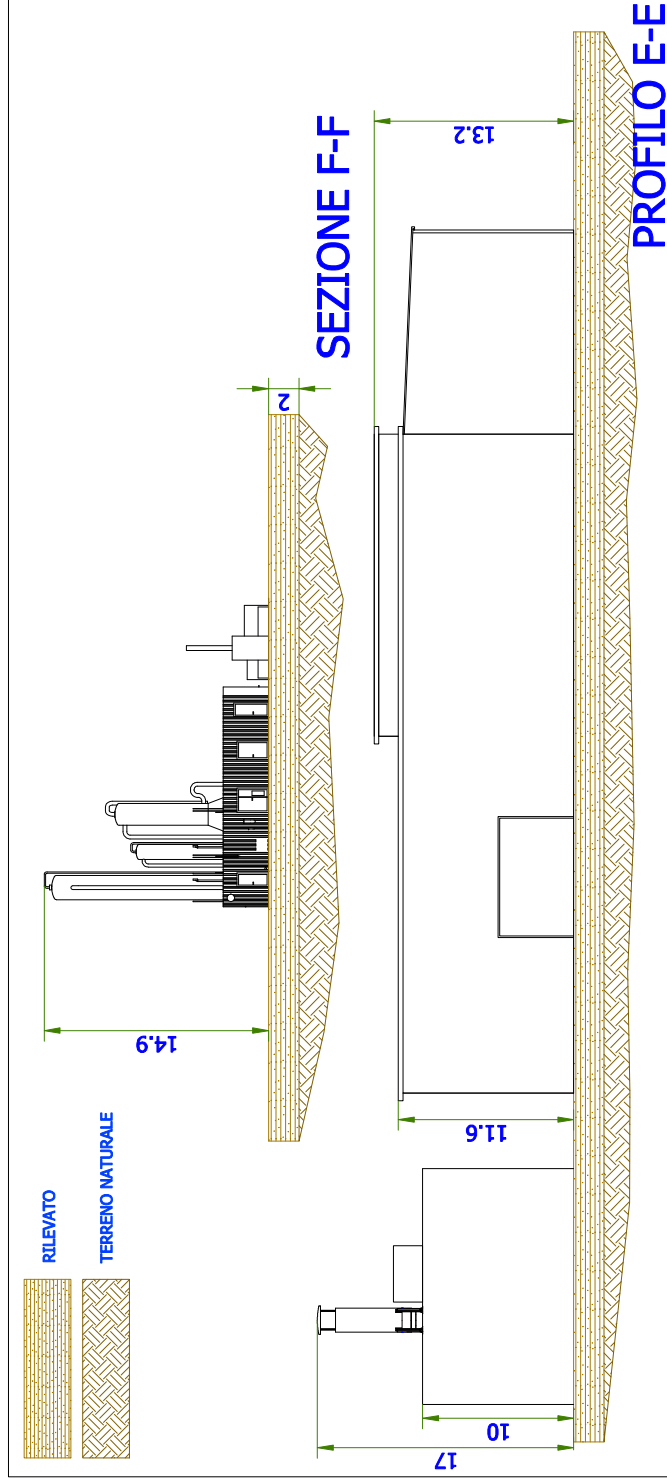


## IMPIANTO PRODUZIONE COMPOST



# IMPIANTO PRODUZIONE BIOMETANO



- |   |                                     |
|---|-------------------------------------|
| a | Ingresso impianto                   |
| b | Separatore digestato solido-liquido |
| c | Miscelatrice                        |
| d | Miscela per compostaggio            |
| e | Biocella                            |
| f | Maturazione                         |
| g | Tramoggia carico vagliatura         |
| h | Vaglio a tamburo 10mm               |
| i | Tettoia scarico ammendante          |
| l | Soffianti separazione film plastico |
| m | Tettoia scarico sovrallito plastico |

- |          |   |
|----------|---|
| <b>n</b> | Sovello legroso a ricricolo                     |
| <b>o</b> | Biofiltro                                       |
| <b>p</b> | Tettoia deposito ammandanti                     |
| <b>q</b> | Eventuale area confezionamento                  |
| <b>r</b> | Uffici - Locale controllo automazione - Servizi |
| <b>s</b> | Pesa  |
| <b>t</b> | Locale trasformatore MT/BT - Quadri BT          |
| <b>u</b> | Cabina Enel                                     |
| <b>v</b> | Trattamento acque di prima pioggia              |
| <b>z</b> | Vasca raccolta acque di scarico                 |

- 1 Ingresso impianto produzione biometano
- 2 Pesa
- 3 Uffici - Locale controllo automazione - Servizi
- 4 Bussola scarico
- 5 Fossa scarico FOU e verde triturato
- 6 Tettoia deposito e triturazione verde
- 7 Trituratore veloce verde
- 8 Ragno automatizzato
- 9 Trituratore lento ( aprisacchi )
- 10 Vaglio dinamico
- 11 Sovvalle a smaltimento
- 12 Tramoggia alimentazione digestore
- 13 Digestore anaerobico
- 14 Tramoggia trasporto verde triturato
- 15 Locale controllo automazione
- 16 Biofiltro
- 17 Aspirazione biogas e torcia di emergenza
- 18 Trattamento biogas e produzione biometano
- 19 Caldaia
- 20 Locale trasformatore MT/BT - Quadri BT
- 21 Cabina Enel
- 22 Trattamento acque di prima pioggia
- 23 Vasca raccolta acque di scarico